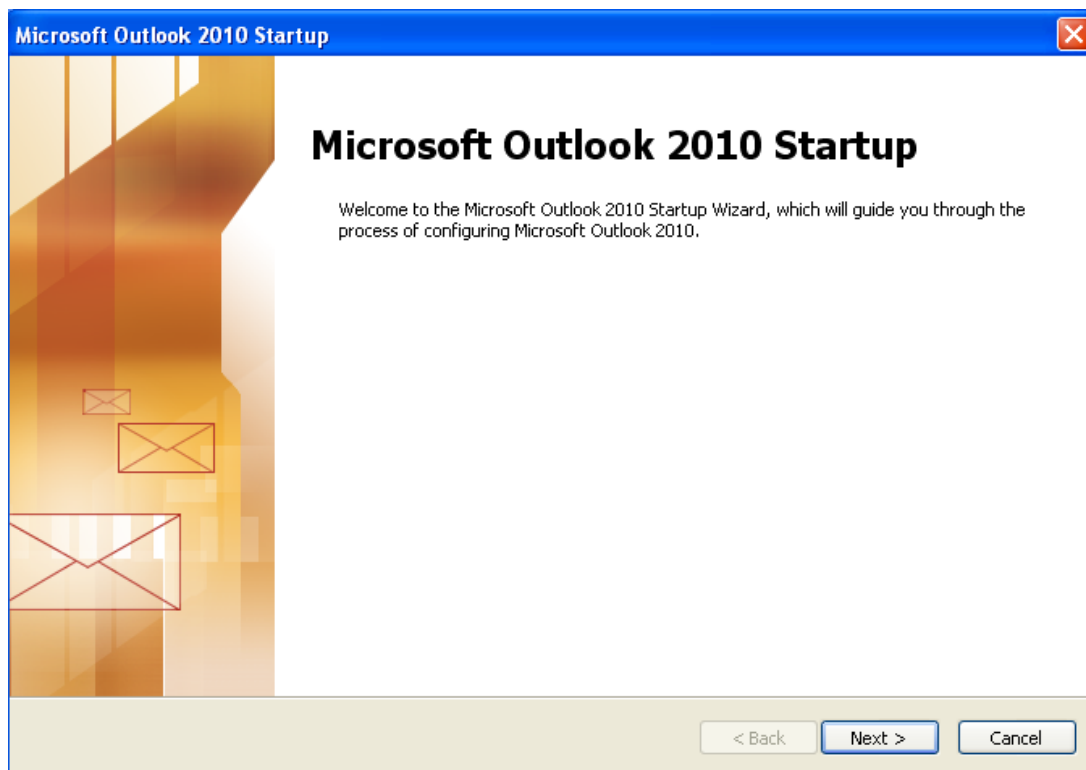
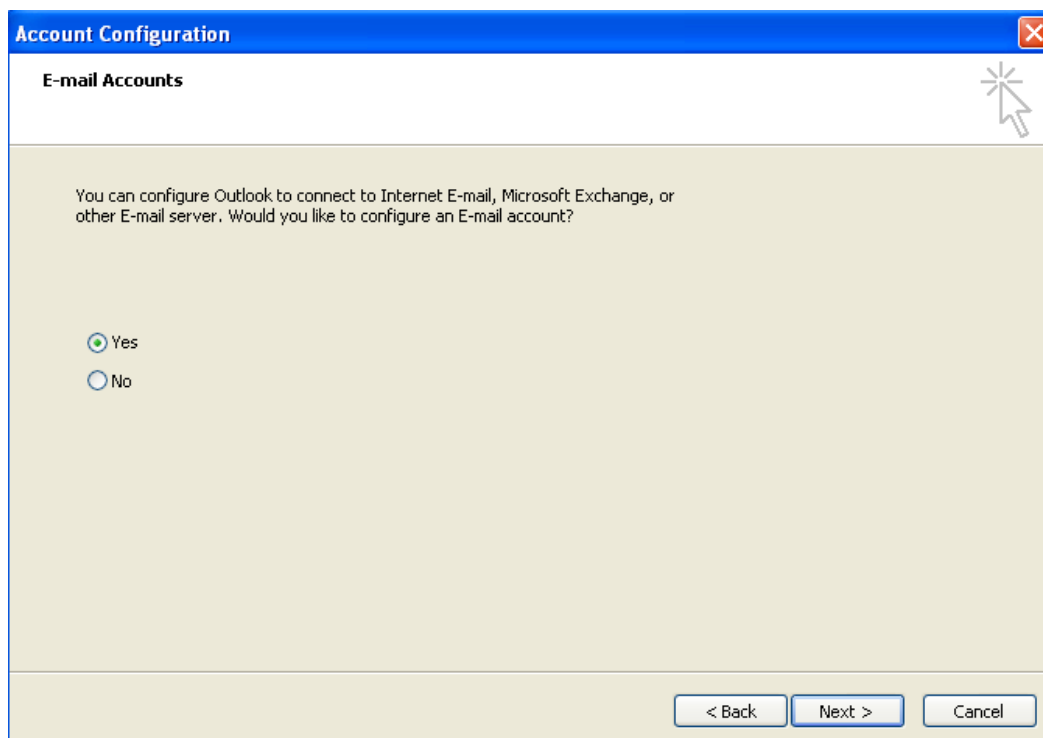


Konfigurasjon av Outlook for ansatte ved uiB med Exchangekonto


1. Når en starter Outlook første gang får en opp denne veiviseren:



2. klikk "Next".



3. klikk "Next".

Add New Account 

Auto Account Setup
Connect to other server types.

E-mail Account

Your Name:
Example: Ellen Adams


E-mail Address:
Example: ellen@contoso.com

Password:
Retype Password:
Type the password your Internet service provider has given you.

Text Messaging (SMS)

Manually configure server settings or additional server types

4. Huk av for "Manually configure server settings or additional server types"

Add New Account 

Choose Service

Internet E-mail
Connect to POP or IMAP server to send and receive e-mail messages.

Microsoft Exchange or compatible service
Connect and access e-mail messages, calendar, contacts, faxes and voice mail messages.

Text Messaging (SMS)
Connect to a mobile messaging service.

5. Huk av for "Internett E-mail"

6. Skriv inn navn, e-postadresse, kalender.uib.no, smtp.uib.no, brukernavn og passord tilsvarende som vist under:
NB: Veldig viktig at en velger "IMAP" under "Account Type". Velger en POP3 kan det føre til at serveren tømmes for e-post slik at innboksen er tom når en skal sjekke den fra en annen maskin.

Change Account

Internet E-mail Settings
Each of these settings are required to get your e-mail account working.

User Information

Your Name:

E-mail Address:

Server Information

Account Type:

Incoming mail server:

Outgoing mail server (SMTP):

Logon Information

User Name:

Password:

Remember password

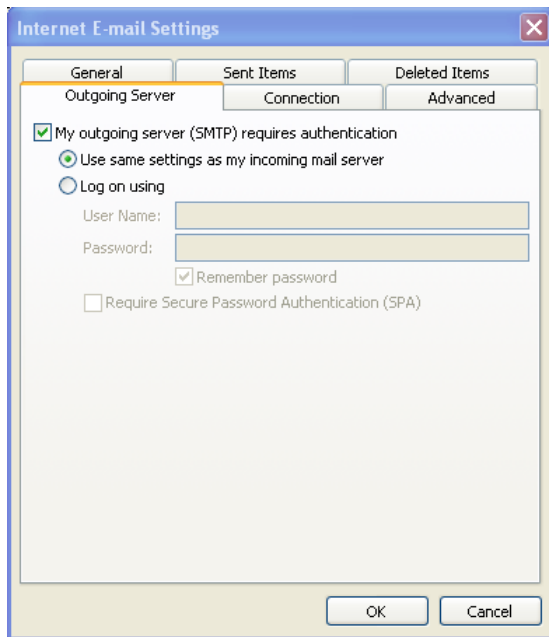
Require logon using Secure Password Authentication (SPA)

Test Account Settings

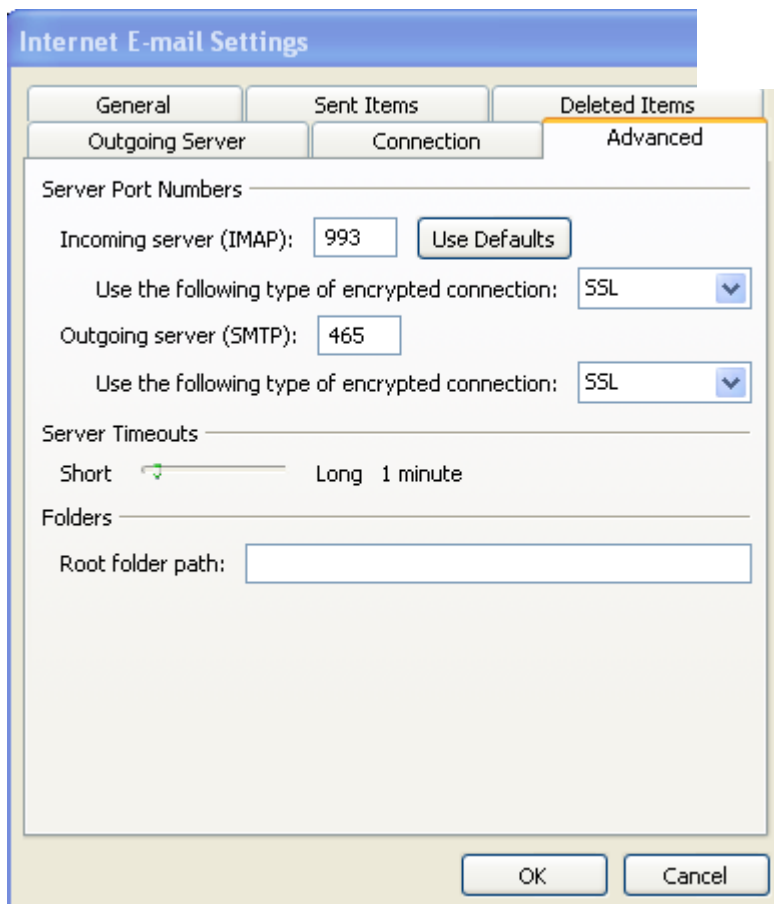
After filling out the information on this screen, we recommend you test your account by clicking the button below. (Requires network connection)

Test Account Settings by clicking the Next button

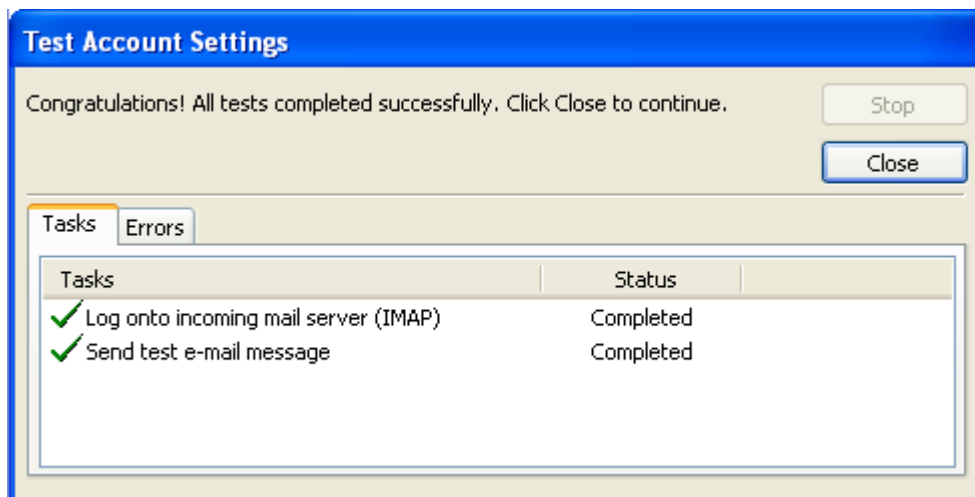
7. Klikk "More Settings..."



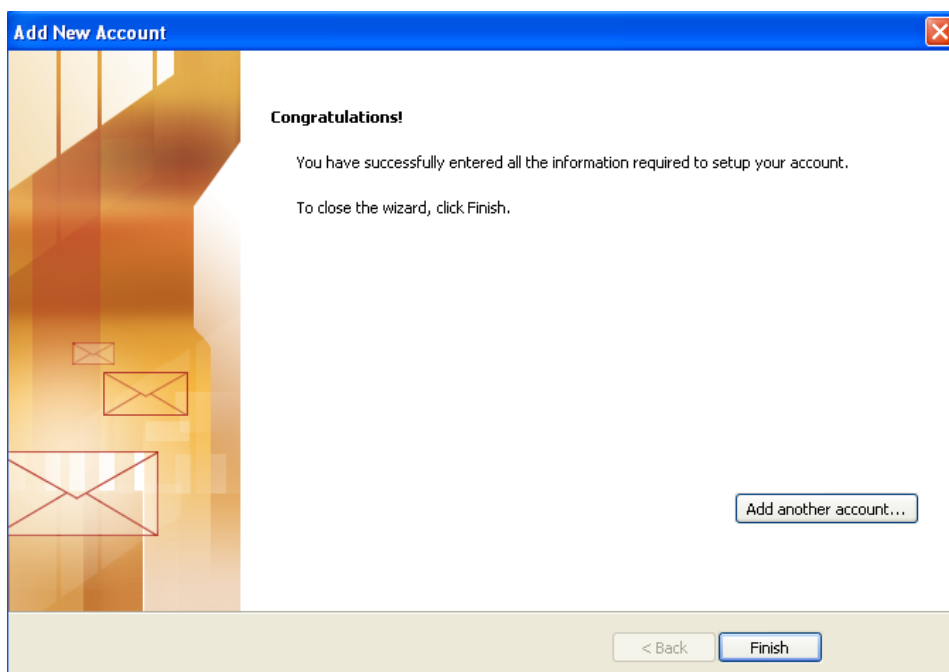
8. Klikk på arkfane "Outgoing server"
9. Huk av for "My outgoing server (smtp) requires authentication"
10. Huk av for "use same settings as my incoming server"
11. Klikk arkfane "Advanced"



12. Velg "993" som portnummer for Incoming server (IMAP) og "SSL" som type kryptering
13. Velg "465" som portnummer for "Outgoing server (SMTP)" og "SSL" som type kryptering
14. Klikk "OK"
15. Klikk deretter "Next" i "Change account" – dialogboksen også.



16. Outlook tester instillingene. Trykk "Close" når den er ferdig.

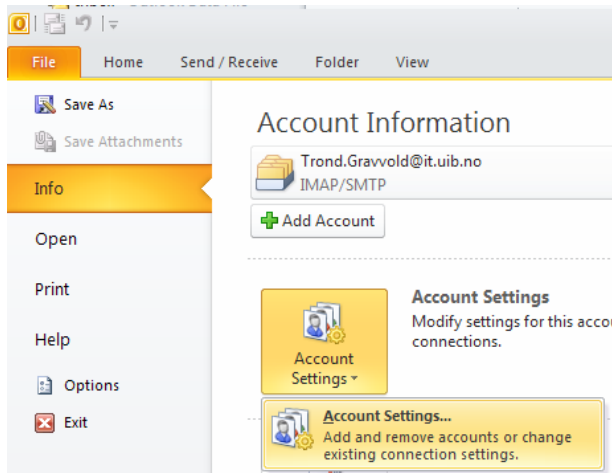


17. Outlook er nå ferdig konfigurert

NB: Denne konfigurasjonen gjør at en kan lese og sende mail hjemmefra. En får ikke tilgang til kalender, kontakter, oppgaver med mer. Dette får en tilgang til fra Outlook Web Access som en logger seg på via <https://kalender.uib.no/>

Dersom en ikke får frem veivisern når en satrter outlook så kan en gå inn på:

File – account Settings:



Når en trykker på “New...” får en frem veiviser og kan følge bruksanvisning fra punkt 4

